

K N

acomax[®]
rollläden *einfach elektrisch.*



Komfortantriebe
MX-K
Nothandantriebe
MX-N

ALLE ANTRIEBE 230 Volt/50 Hz, IP44, 2,5 m Kabel												
Antriebe	Drehmoment [Nm]	Drehzahl [U/min.]	Strom [A]	Leistung [W]	Gewicht [kg]	Einschalt- dauer [min]	Endschalter- bereich [Umdr.]	Durchmesser [A]	Vierkantbolzen [B]	Abzugsmaß [C]	Einstecktiefe [D]	Gesamtlänge [E]
MX-K 410 Mini	10	17	0,53	121	1,58	4	17	35	13	20	386	419
MX-K 413 Maxi	13	14	0,53	121	1,58	4	41	35	13	21	499	533
MX-K 510 Micro	10	15	0,53	122	1,88	4	17	45	13	16	339	368
MX-K 520 Ultra	20	15	0,64	145	2,05	4	22	45	13	20	463	496
MX-K 540 Mega	40	15	0,86	198	2,44	4	22	45	13	20	530	536
MX-K 550 Giga	50	12	0,89	205	2,60	4	22	45	13	20	530	536
MX-K 560 Terra	60	8	0,98	208	2,60	4	22	45	13	20	552	585
MX-K 680 Xeno	80	12	1,71	396	4,23	4	23	55	17	22	563	602
MX-N 540 Mega	40	15	0,86	189	3,16	4	23	45	13	28	591	619
MX-N 550 Giga	50	12	0,89	205	3,12	4	23	45	13	28	591	619
MX-N 560 Terra	60	8	0,92	208	3,12	4	23	45	13	28	609	637
MX-N 680 Xeno	80	12	1,65	385	4,8	4	23	55	17	27	609	636

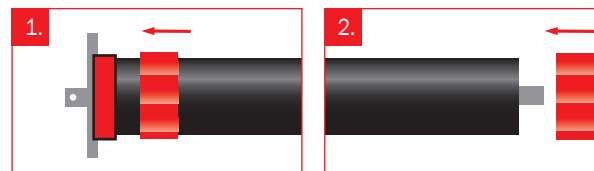
Mechanische Installation

Mechanische Installation

Vor Montage in die Wickelwelle, den richtigen Adapter montieren.

ADAPTERSETS montieren

Mitnahmering an der Motorseite bis zum Ende aufschieben. Auf die richtige Lage der Nut achten. Motorkupplung auf die Achse des Rohrmotors aufstecken. Ggf. Sicherung fixieren.



Wird der Rohrmotor nicht korrekt an der Wand am Seitenteil befestigt, besteht die Gefahr, dass er herunterfällt. Ernsthafte Verletzungen können die Folge sein. Deshalb Rohrmotor immer korrekt verschrauben bzw. den Sicherungsstift immer fachmännisch zusammen mit einem dafür vorgesehenen Motorlager montieren und sichern.

HINWEIS

Nur bauaufsichtlich zugelassenes Befestigungsmaterial (z. B. Dübel, Schrauben) verwenden. Das Befestigungsmaterial dem Material der Decken und Wände anpassen. Thermische Ausdehnung der Welle berücksichtigen! Bei der Montage 1-2 mm Ausdehnungsspielraum lassen.

Rohrmotor in Motorlager einsetzen und ggf. mit Sicherungsstift sichern.

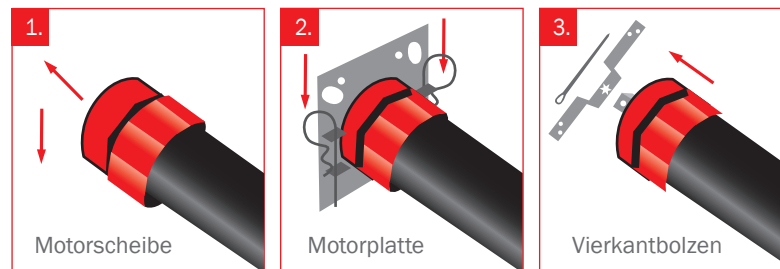
Auf die Lage der Anschlussleitung achten (immer nach unten!)

Auf die gut zugängliche Lage der Endschalter achten!

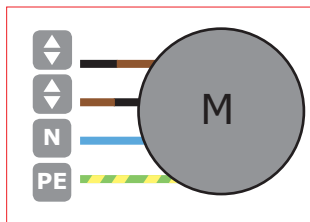
Nur Ausführungen Typ N: Auf die Lage der Nothandkurbel achten.

Rohrmotor immer waagrecht einbauen und mit Wasserwaage kontrollieren!

MONTAGE mittels:



ANSCHLUSSBILD



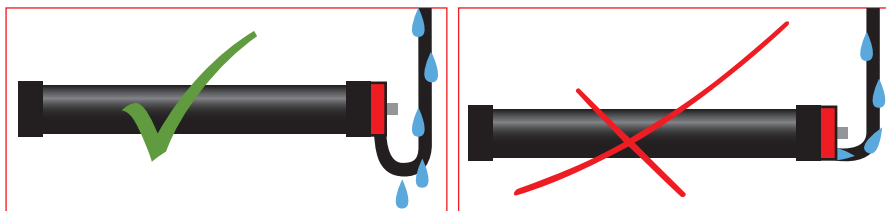
ACHTUNG: Bei direktem oder indirektem Kontakt mit spannungsführenden Teilen kommt es zu einer gefährlichen Körperdurchströmung. Elektrischer Schock, Verbrennungen oder Tod können die Folge sein. Anschluss darf nur durch eine Elektrofachkraft erfolgen! Die Rohrmotoren ohne entsprechende Elektronik dürfen nicht parallel angeschlossen werden (max. Schaltleistung der Schaltstelle beachten).

Alle Kabel geschützt und fest verlegen. Anschlusskabel immer mit einer Schlaufe nach unten verlegen, damit kein Kondenswasser am Kabel entlang eindringen kann. Kabel nicht knicken und so verlegen, dass diese nicht durch bewegliche Teile beschädigt werden.

Nur Schalter und Taster mit gegeneinander verriegelten Ausgängen verwenden.

Beim Einsatz von Steuerungen beim Hersteller entsprechende Dokumentation anfordern.

Die Vorschriften von VDE und örtlichen Energieversorgungsunternehmen sowie die Bestimmungen für nasse und feuchte Räume nach VDE 0100, beim Anschluss einhalten.



Einstellung der ENDLAGEN

Die zuständige Einstellschraube ergibt sich durch die Drehrichtung der Welle. (Übereinstimmung mit dem geraden Pfeil).

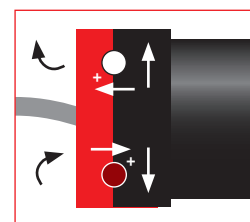
In Richtung (+) drehen verlängert den Laufweg.

In Richtung (-) drehen verkürzt den Laufweg.

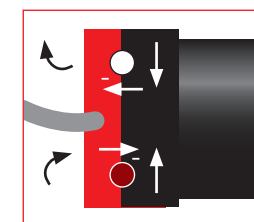
Blick von OBEN
(gegenüber Kabelausgang)

Blick von UNTEN
(am Kabelausgang)

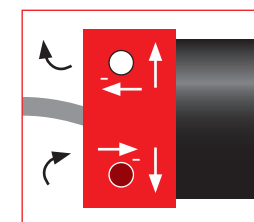
Sonderfall MX-K 510



Erweiterung (+ im Uhrzeigersinn)
Verringerung (- gegen Uhrzeigersinn)



Erweiterung (+ gegen Uhrzeigersinn)
Verringerung (- im Uhrzeigersinn)



Erweiterung (+ gegen Uhrzeigersinn)
Verringerung (- im Uhrzeigersinn)

HINWEIS:

Die Endabschaltung funktioniert nur, wenn der Rohrmotor mit dem Adapterset in einer Wickelwelle eingebaut ist.

In allen Komfort- und Nothand Rohrmotoren sind mechanische Endschräbner eingebaut, mit denen die Endlagen über die mitgelieferte Einstellhilfe an den jeweiligen Einstellschrauben (rot/weiß) eingestellt werden. Die halbrunden Pfeile zeigen die Richtung der Änderung an. Drehen in die Plus-Richtung erweitert den Bereich. Drehen in die Minus-Richtung verringert den Bereich.

Sonstiges

GARANTIE und Kundendienst

Die Garantie entspricht den gesetzlichen Bestimmungen. Der Ansprechpartner für eventuelle Garantieleistungen ist der Fachhändler. Der Garantieanspruch gilt nur für das Land, in dem das Produkt erworben wurde. Batterien sind von der Garantie ausgeschlossen. Wenn Sie Kundendienst, Ersatzteile oder Zubehör benötigen, wenden Sie sich bitte an Ihren Fachhändler. Änderungen vorbehalten.

acomax GmbH

Stockwiesen 14
72631 Aichtal
Tel.: +49 7127 97 27 0-0
Fax: +49 7127 97 27 0-20
mail@acomax.de